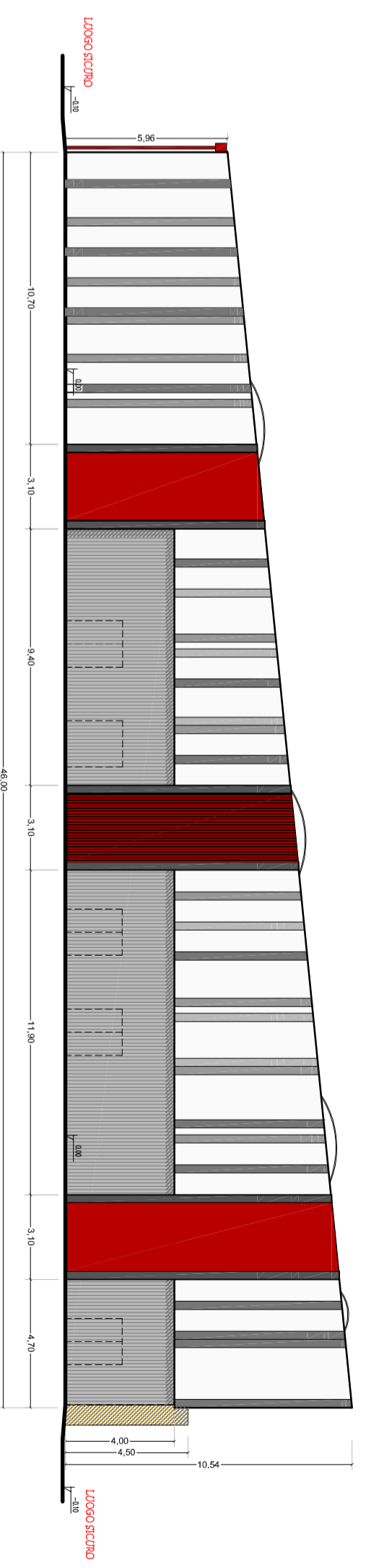
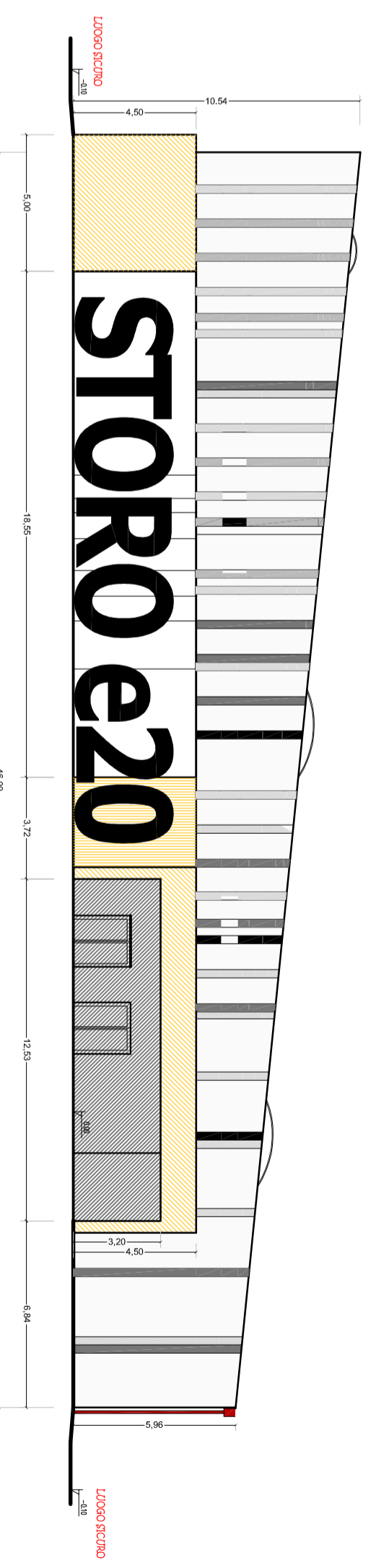


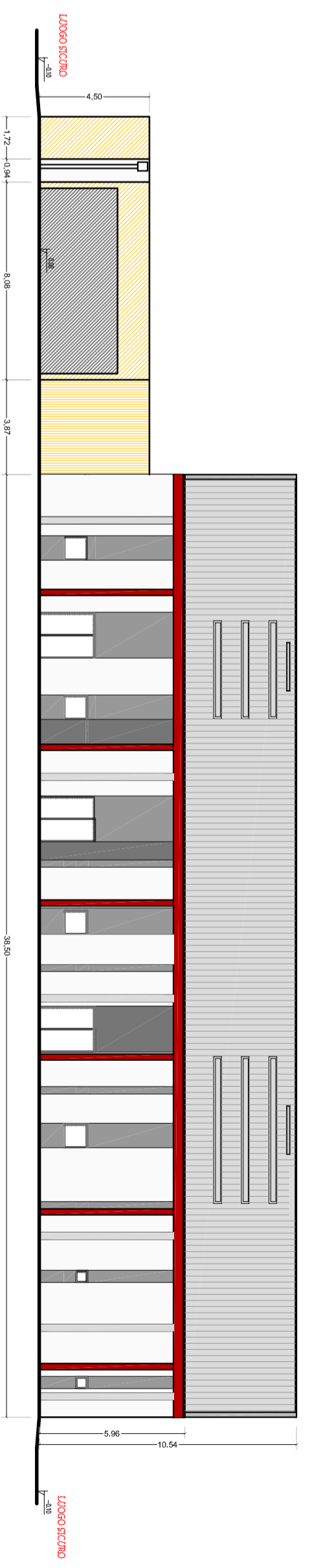
PROSPETTO OVEST
scala 1:200



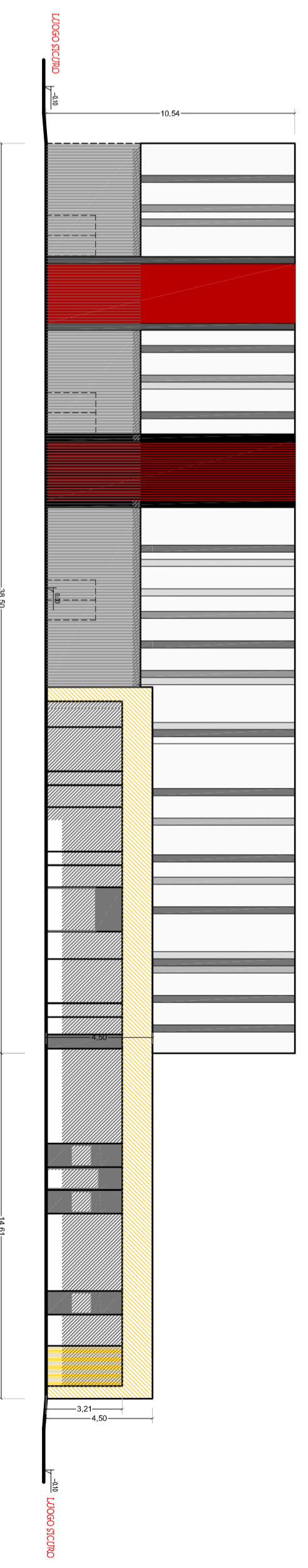
PROSPETTO EST
scala 1:200



PROSPETTO NORD
scala 1:200



PROSPETTO SUD
scala 1:200



PROVINCIA AUTONOMA di TRENTO
COMUNE di STORO

REALIZZAZIONE DI UNA
STRUTTURA COPERTA
PER AREA
RICREATIVA ED EVENTI STORO

Committente: Pro Loco di Storo M2 - P.zza Europa 5 Storo (TN)

SINTEC
associati

Sinergie Tecniche

SINTEC PROGETTI
SINTEC SERVIZI
SINTEC HOME

www.sintecassociati.it

Emanuele Beltrani - Ingegnere
Ivano Zanetti - Ingegnere
Angelo Pellegrini - geometra
Oscar Cipriani - geometra

visiti e timbri

PROGETTO DEFINITIVO

TAVOLA

5

PROSPETTI

Cod. 586 Rev. 11
scala 1 : 200

Il PROGETTISTA
dot.ing. Iliano Zanetti

Storo: Maggio 2014

Sede legale/ufficio:
38107 Leno (TN)
loc. Tanno di Sopra
via V. Emanuele n. 10/C
tel 0464.594.146 fax 0464.595.594

Ufficio:
38089 Storo (TN)
via C.A. Rossi, 36
tel 0465.295.916 fax 0465.295.917
info@sintecassociati.it
pia.c.f. 02033900222